



# FLIP 6

Enceinte portable étanche



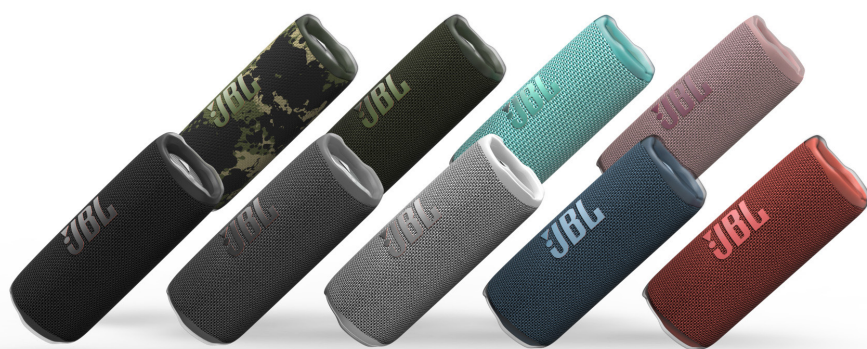
## Un son audacieux pour toutes vos aventures.

Votre aventure. Votre bande-son. L'audacieuse JBL Flip 6 offre un son JBL Original Pro puissant avec une clarté exceptionnelle grâce à son système de haut-parleur à 2 voies, qui se compose d'un haut-parleur optimisé en forme de circuit de course, d'un haut-parleur haute fréquence séparé et de deux radiateurs de basses. Cette enceinte, à la fois puissante et facile à transporter, est étanche et résistante à la poussière, vous pouvez donc l'emporter partout, par tous les temps. Et avec 12 heures d'autonomie de batterie, vous pouvez faire la fête jusqu'au coucher du soleil, ou jusqu'à l'aube, quel que soit l'endroit où la musique vous mène. Utilisez PartyBoost pour connecter plusieurs haut-parleurs compatibles. La Flip 6 est disponible dans une variété de couleurs tendance.

## Caractéristiques

- ▶ Un son plus fort, plus puissant
- ▶ Résiste à la poussière et à l'eau conformément à la norme IP67
- ▶ 12 heures d'autonomie
- ▶ Design audacieux
- ▶ Plus on est de fous, plus on rit avec PartyBoost !
- ▶ Application JBL Portable
- ▶ Protection de chargement USB
- ▶ Diffusion sans fil via Bluetooth
- ▶ Emballage respectueux de l'environnement





## Caractéristiques & Points Forts

### Un son plus fort, plus puissant

Grâce au système de haut-parleur à 2 voies de la JBL Flip 6, conçu pour offrir un son cristallin, fort et puissant, le rythme vous accompagne dans toutes vos excursions. Son haut-parleur de graves en forme de circuit de course offre des fréquences basses et moyennes exceptionnelles, tandis qu'un haut-parleur haute fréquence séparé produit des fréquences élevées, claires et nettes. La Flip 6 dispose également de radiateurs passifs doubles optimisés pour les basses profondes, réglés avec précision à l'aide de l'algorithme avancé de Harman.

### Résiste à la poussière et à l'eau conformément à la norme IP67

À la piscine. Au parc. La JBL Flip 6 résiste à la poussière et à l'eau, conformément à la norme IP67, ce qui vous permet d'emporter votre enceinte partout.

### 12 heures d'autonomie

Recharger votre batterie ? N'y pensez plus ! La JBL Flip 6 vous offre jusqu'à 12 heures d'autonomie avec une seule charge.

### Design audacieux

Son et design audacieux. Un son puissant et facile à transporter, le design s'adapte à tous les styles. Positionnez l'enceinte à la verticale ou à l'horizontale et choisissez parmi une variété de couleurs vives.

### Plus on est de fous, plus on rit avec PartyBoost !

Le mode PartyBoost vous permet d'appairer deux enceintes compatibles JBL pour obtenir un son stéréo ou de connecter plusieurs enceintes compatibles JBL pour rendre vos soirées encore plus inoubliables.

### Application JBL Portable

Optimisez votre expérience audio avec l'application JBL Portable. Obtenez des mises à jour et une assistance produit directement sur votre téléphone. Déverrouillez ensuite les fonctionnalités, amplifiez votre son ou ajustez vos basses pour un contrôle total de votre son.

### Protection de chargement USB

Le plein d'énergie en toute sérénité. La JBL Flip 6 offre une protection de chargement USB-C. Une notification sonore vous avertira lorsque le connecteur détecte de l'eau, du sel ou d'autres produits chimiques.

### Diffusion sans fil via Bluetooth

Connectez sans fil jusqu'à 2 smartphones ou tablettes à votre enceinte et profitez à tour de rôle du son JBL Original Pro.

### Emballage respectueux de l'environnement

JBL s'engage à offrir un emballage plus durable et respectueux de l'environnement. La Flip 6 est emballée dans une boîte en papier recyclable, qui comprend aussi le plateau intérieur. L'étiquette en plastique est recyclée à plus de 90 % et l'extérieur est imprimé avec de l'encre de soja.

## Contenu de la boîte :

- 1 JBL Flip 6
- 1 câble USB Type C
- 1 Guide de démarrage rapide
- 1 Carte de garantie/Fiche de sécurité

## Spécifications techniques :

### Caractéristiques générales

- ▶ Modèle N° : JBL Flip 6
- ▶ Transducteurs : 45 x 80 mm haut-parleur de graves/haut-parleur haute fréquence 16 mm
- ▶ Puissance de sortie : 20 W RMS pour le haut-parleur de graves ; 10 W RMS pour le haut-parleur haute fréquence
- ▶ Réponse en fréquence : 63 Hz à 20 kHz
- ▶ Rapport signal/bruit : > 80 dB
- ▶ Type de batterie : Polymère lithium-ion 17,28 Wh (équivalent à 3,6 V/4 800 mAh)
- ▶ Temps de charge de la batterie : 2,5 heures (5 V, 3 A)
- ▶ Autonomie : jusqu'à 12 heures (selon le volume et le contenu audio)
- ▶ Type de câble : câble d'alimentation USB-C
- ▶ Longueur du câble : 1,2 m
- ▶ Température de fonctionnement maximale : 45 °C

### Caractéristiques du système sans fil

- ▶ Version Bluetooth® : 5.1
- ▶ Profil Bluetooth® : A2DP 1.3, AVRCP 1.6
- ▶ Plage de fréquences de l'émetteur Bluetooth® : 2 400 MHz – 2 483,5 MHz
- ▶ Puissance de l'émetteur Bluetooth® : ≤ 10 dBm (puissance isotrope rayonnée équivalente, PIRE)
- ▶ Modulation de l'émetteur Bluetooth® : GFSK, π/4 DQPSK, 8 DPSK
- ▶ Plage de fréquences à courte portée 2,4 GHz : 2 407 MHz à 2 475 MHz
- ▶ Puissance de l'émetteur à courte portée : < 10 dBm (PIRE)

### Dimensions du produit

- ▶ Dimensions (L x H x P) : 178 x 68 x 72 mm
- ▶ Poids net : 0,55 kg

### Dimensions de l'emballage

- ▶ Dimensions (L x H x P) : 216 x 106 x 99 mm
- ▶ Poids brut : 0,92 kg